

LEGENDA

Territorio urbanizzato (Art. 28 L.R. 20/2000)

- Territorio urbanizzato ai sensi Art. 13 L.R. 47/78
- Ambiti urbani consolidati (Art. A-10)
- Centro storico (Art. A-7)
- Ambiti specializzati per attività produttive (Art. A-13)
- Ambiti specializzati per attività terziarie (Art. A-13)
- Principali dotazioni territoriali di qualità urbana (Art. A-22)
- Ambiti da riqualificare (Art. A-11)
- Previsioni a destinazione produttiva o residenziale confermate da PRG approvato
- Previsioni con destinazione a dotazioni territoriali confermate da PRG approvato

Territorio urbanizzabile

- Ambiti per nuovi insediamenti (Art. A-12)
- Nuovi ambiti specializzati per attività produttive (Art. A-13)
- Nuovi ambiti specializzati per attività terziarie (Art. A-13)
- Nuove dotazioni territoriali di qualità urbana (Art. A-22)

Ambiti di valore naturale e ambientale (Art. A - 17 L.R. 20/2000)

- Ambiti agricoli di rilievo paesaggistico (Art. A - 18 L.R. 20/2000)
- Ambiti agricoli di rilievo paesaggistico con vocazione viticola - silvicola e presenza di elementi naturalistico- ambientali (Art. A-18a)
- Ambiti agricoli di rilievo paesaggistico a componente silvicola- zootecnica-semivivaio (Art. A-18b)
- Ambiti agricoli di rilievo paesaggistico con forte presenza di elementi di valore naturale- ambientale (Art. A-18c)
- Ambiti agricoli di rilievo paesaggistico con dominanza della componente silvicola e zootecnica estensiva (Art. A-18d)
- Ambiti agricoli di rilievo paesaggistico con dominanza della componente naturale - ambientale e forme di zootecnia a pascolo naturali ed alpeggio (Art. A-18e)

Ambiti ad alta vocazione produttiva agricola (Art. A - 19 L.R. 20/2000)

- Ambiti ad alta vocazione produttiva agricola specializzati di pianura (Art. A-19a)
- Ambiti ad alta vocazione produttiva agricola specializzati di fondovalle (Art. A-19b)
- Ambiti ad alta vocazione produttiva agricola specializzati di elevata connotazione paesaggistica (Art. A-19c)
- Ambiti ad alta vocazione produttiva agricola con specializzazione zootecnica intensiva (Art. A-19d)
- Limite all'insediamento di allevamenti intensivi rispetto al territorio urbano

Ambito agricolo periurbano (Art. A - 20 L.R. 20/2000)

-

Ambiti agricoli del paesaggio fluviale (Art. 17 P.T.C.P)

- Zone ricomprese nel limite morfologico (Art. 17b P.T.C.P)
- Zone di tutela del paesaggio fluviale (Art. 17c P.T.C.P)

Piano infraregionale per le Attività Estrattive

- P.I.A.E. approvato con Delibera di Consiglio Provinciale n. 12509/22 del 19.02.04

Sistema infrastrutturale viario

- Strade statali esistenti
- Strade statali di progetto
- Strade provinciali esistenti
- Strade provinciali di progetto
- Strade provinciali da adeguare
- Strade comunali di progetto/da adeguare o/o potenziare
- Svincoli

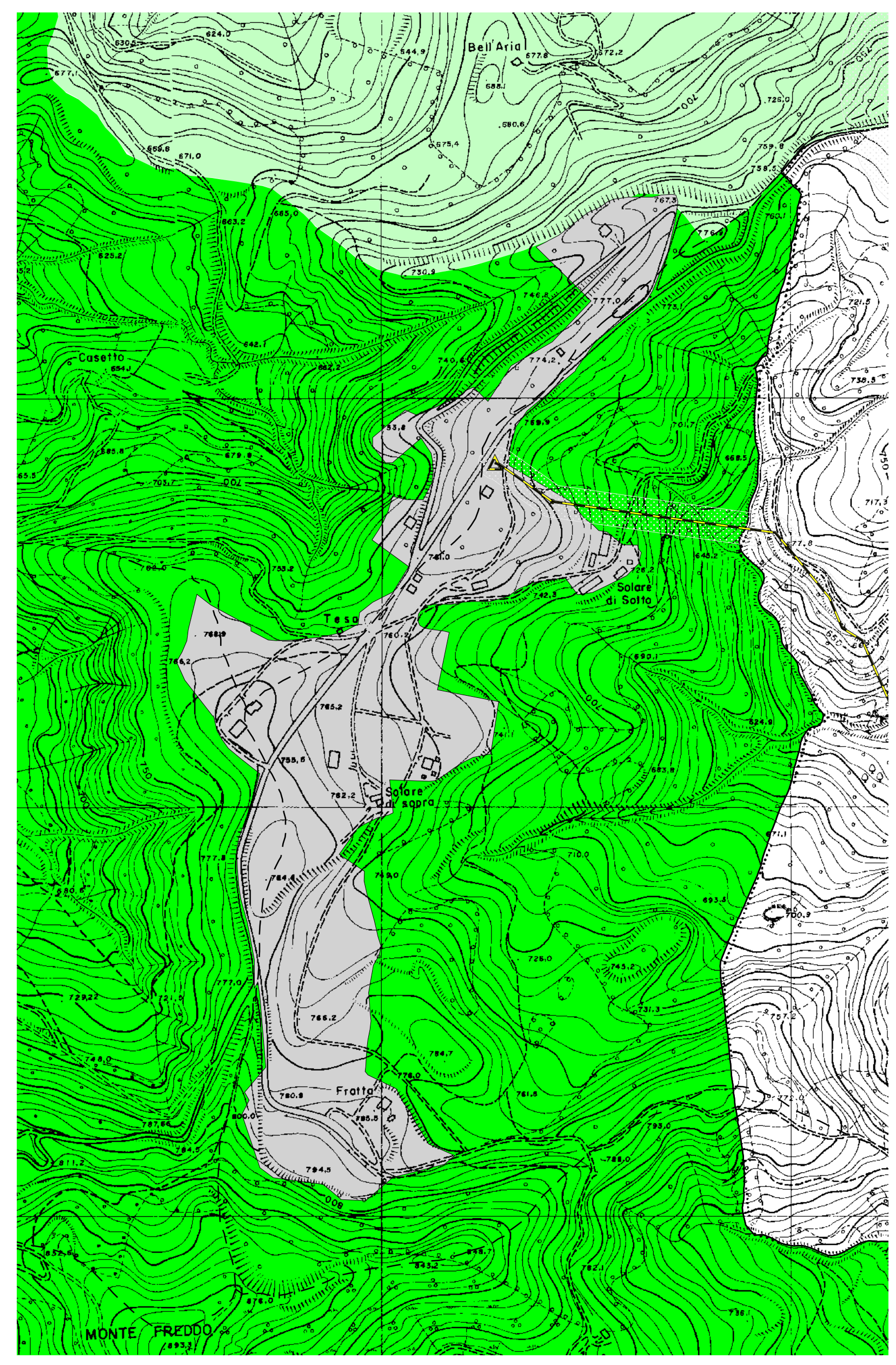
Sistema dei vincoli infrastrutturali

- Rispetti da infrastrutture viarie compresi in A-12
- Rispetti da infrastrutture viarie compresi in A-13
- Rispetti da infrastrutture viarie in A-11
- Rispetti da infrastrutture tecnologiche
- Rispetti cimiteriali

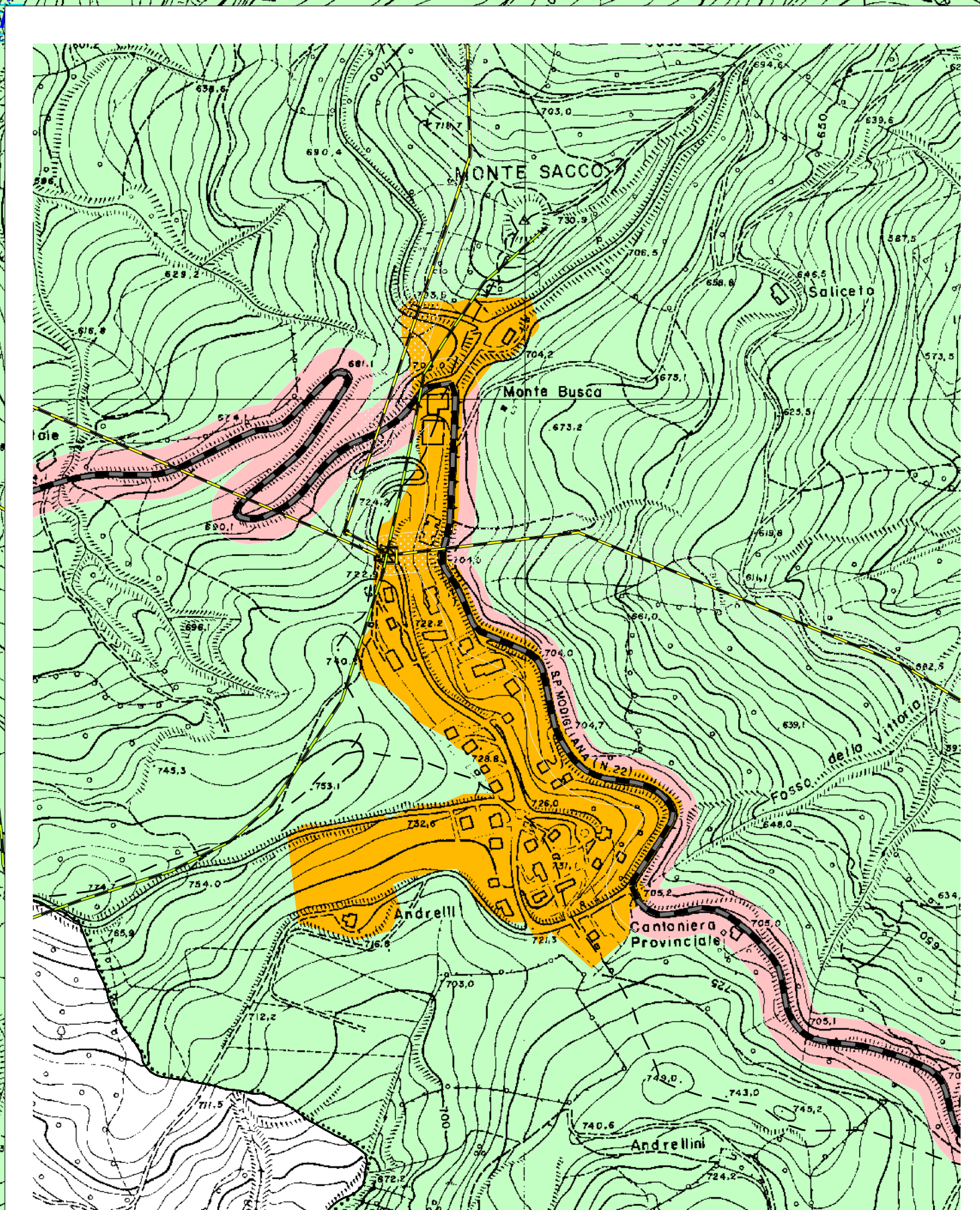
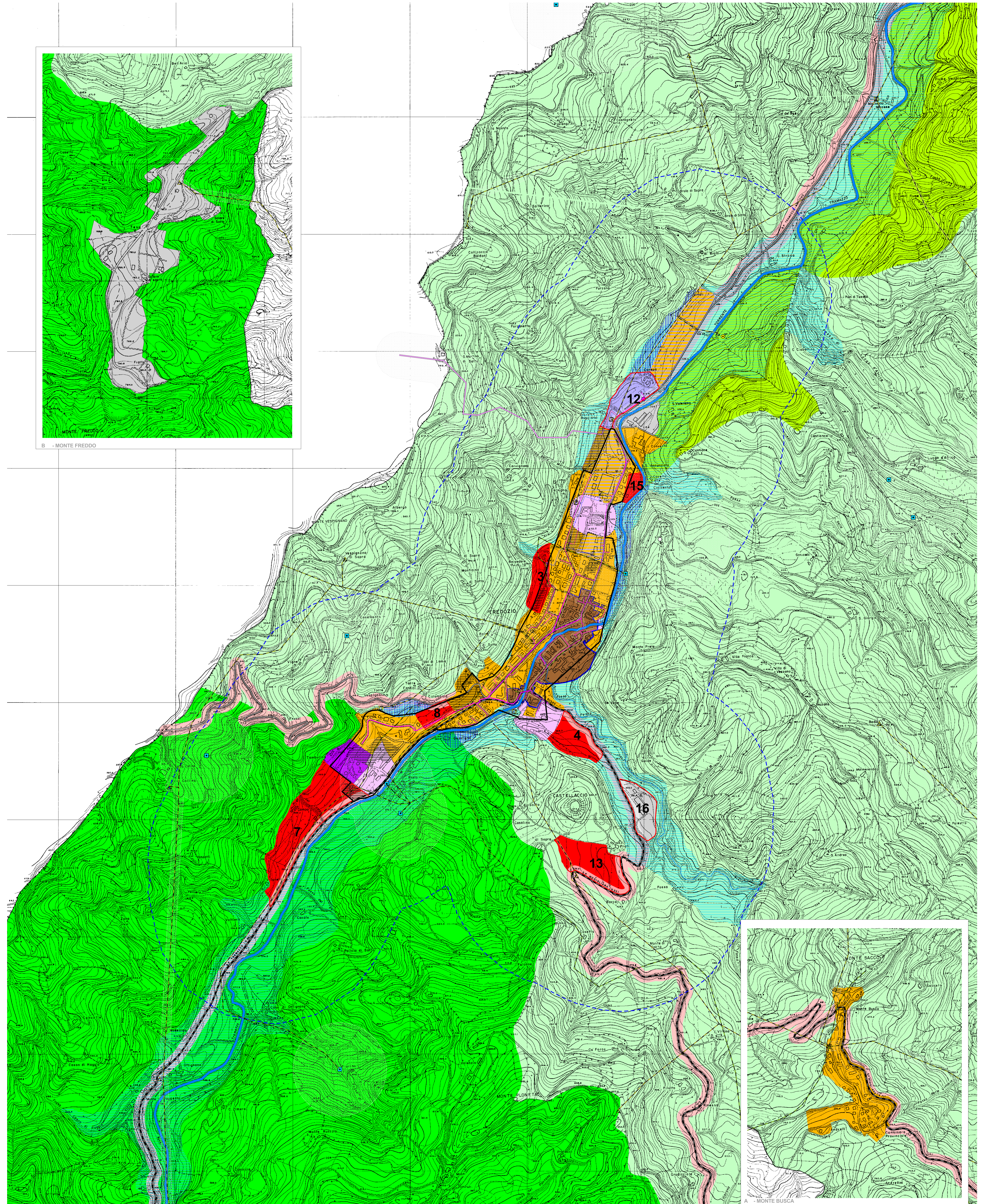
Sistema infrastrutturale tecnologico

- Depuratori
- Cabine e serbatoi sistema acquedottistico
- Pozzi e sorgenti
- Condotte principali sistema acquedottistico
- Rete acquedottistica (distribuzione)
- Rete acquedottistica (adduzione)
- Cabine gas
- Condotte principali gas
- Rete distribuzione gas
- Rete elettrica media tensione - esistente
- Rete elettrica media tensione - progetto
- Rete elettrica media tensione - cavo interrato
- Rete elettrica alta tensione - esistente
- Rete elettrica alta tensione - progetto
- Rete elettrica - demolizioni previste
- Antenne radio - TV

- Crinali
- Ambiti pianificazione previgente
- Corsi d' acqua principali
- Confine comunali



B - MONTE FREDDO



A - MONTE BUSCA

Staff progettuale

RESPONSABILE E COORDINATORE DELLA VARIANTE INTEGRATIVA AL PIANO
Gabrielli Roberto - Dirigente Servizio Pianificazione Territoriale della Provincia di Forlì-Cesena

GRUPPO DI LAVORO VARIANTE INTEGRATIVA AL P.T.C.P.
Babalini Daniele - Bagnoli Matteo - Biondi Alessandro - Cantagalli Melissa - Cerodi Davide - Ciani Giuliana -
Foloni Susanna - Giusti Monica - Guadagni Alessandra - Iacuzzi Silvia - Misenciochi Raffaele - Mondini Anna -
Poliari Patricia - Santandrea Silvana - Savini Simona - Turroni Marcello - Valentini Laura

APPORTI SPECIALISTICI
SERVIZI PROVINCIALI
Ambiente - Agricoltura e Spazio rurale - Infrastrutture Viarie, Mobilità, Trasporti e Gestione strade di Forlì e Cesena - Programmazione, Artigianato, Commercio, Turismo, Statistica
ENTI e SOCIETA' DI SERVIZI:
Regione Emilia-Romagna - Autorità dei Bacini Regionali Romagnoli - Autorità Interregionale di Bacino Marecchia-Corona - Autorità di Bacino del Fiume Tevere - Servizio Tecnico Bacino Fiumi Romagnoli - Servizio Tecnico Bacini Corca e Marecchia - Direzione Regionale per i Beni Culturali e Paesaggistici dell'Emilia-Romagna - Soprintendenza per i Beni Architettonici e Paesaggistici di Ravenna - Soprintendenza per i Beni Archeologici dell'Emilia-Romagna - Istituto per i beni artistici culturali e naturali - Consorzio di Bonifica Savio-Rubicone - CCIAA di Forlì-Cesena - HERA di Forlì-Cesena - TERNA